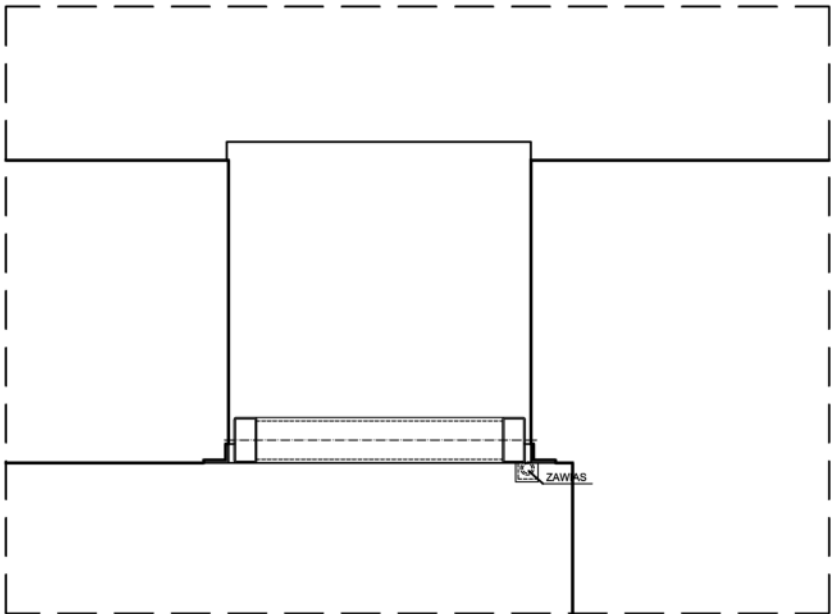


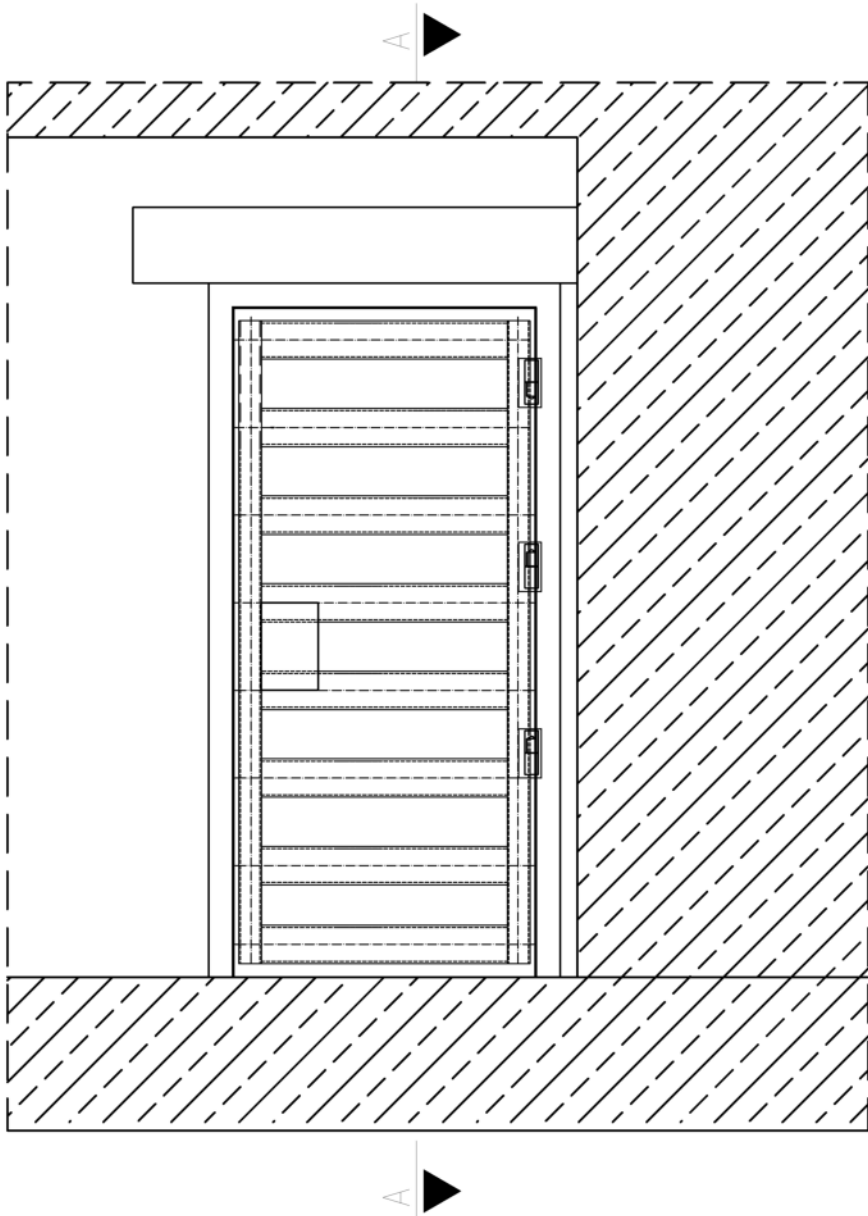
ZESTAWIENIE MATERIAŁÓW

- 1 - kształtownik zamknięty okrągły Ø101,6 x 6,3 (P235TR2)
- 2 - kształtownik zamknięty prostokątny 120/60/4 (S235JR)
- 3 - kątownik 50/50 (S235JR)
- 4 - zawias toczony kryty Ø35 z kulą Ø13
- 5 - płaskownik nierdzewny 15/30 (OH18N9)

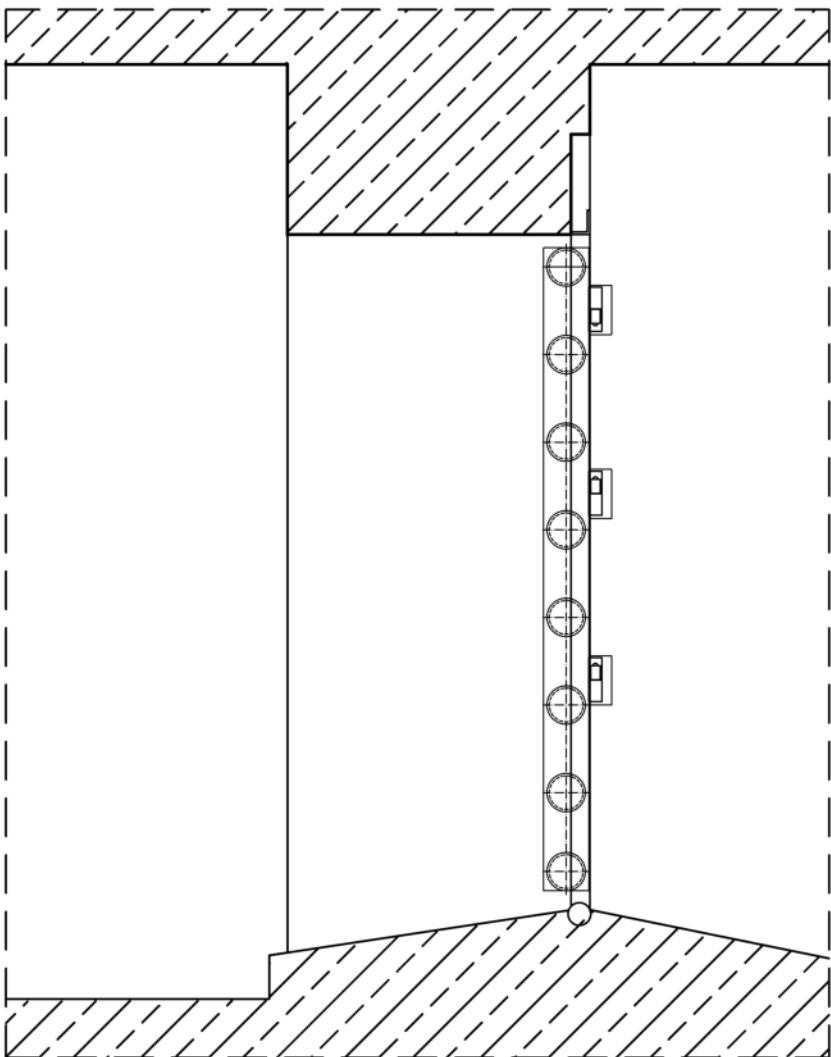
RZUT



WEJŚCIE DO OBIEKTU



przekrój A-A



0 0,5 m 1 m

SKALA 1:20

TEMAT I ADRES OBIEKTU	
Zabezpieczenie zimowych schronień nietoperzy w rezerwacie "Nietoperek" Międzyrzecki Rejon Umocniony obiekt 3 - Pz.W.716 dz. ewid. 377 obr. Kaława gm. Międzyrzecz	
INWESTOR	
Liga Ochrony Przyrody , Okręg w Zielonej Górze ul. Podgórna 50b, pok. 100 65-247 Zielona Góra	
ARCHITEKTURA	
mgr inż. arch. Patrycja Szkółka upr. nr 55/01/Op	
OPRACOWANIE:	
inż. arch. Iwona Stopińska-Hryniuk	
PRZEDMIOT RYSUNKU/ SKALA	
PROJEKT - ZABEZPIECZENIE SKALA 1:20	
DATA	
lipiec 2019	
NR RYSUNKU	

Wszystkie wymiary sprawdzić w terenie